

T-1.

HÍRADÓ FELSZERELÉSI UTASÍTÁS.

(HÍR. FELSZ. UT.)



IV. RÉSZ.

HÍRADÓ-ANYAGISMERET.

13/6. FÜZET.

LÉGVÉDELMI KÖZPONTOK

ábrafüzete.

A M. KIR. HONVÉDELMI MINISZTERIUM KIADVÁNYA.



BUDAPEST, 1942.

A M. KIR. HONVÉD HÍRADÓ KIKÉPZŐ TÁBORPARANCSNOKSÁG
(HÍRADÓ ISKOLA) NYOMÁSA.

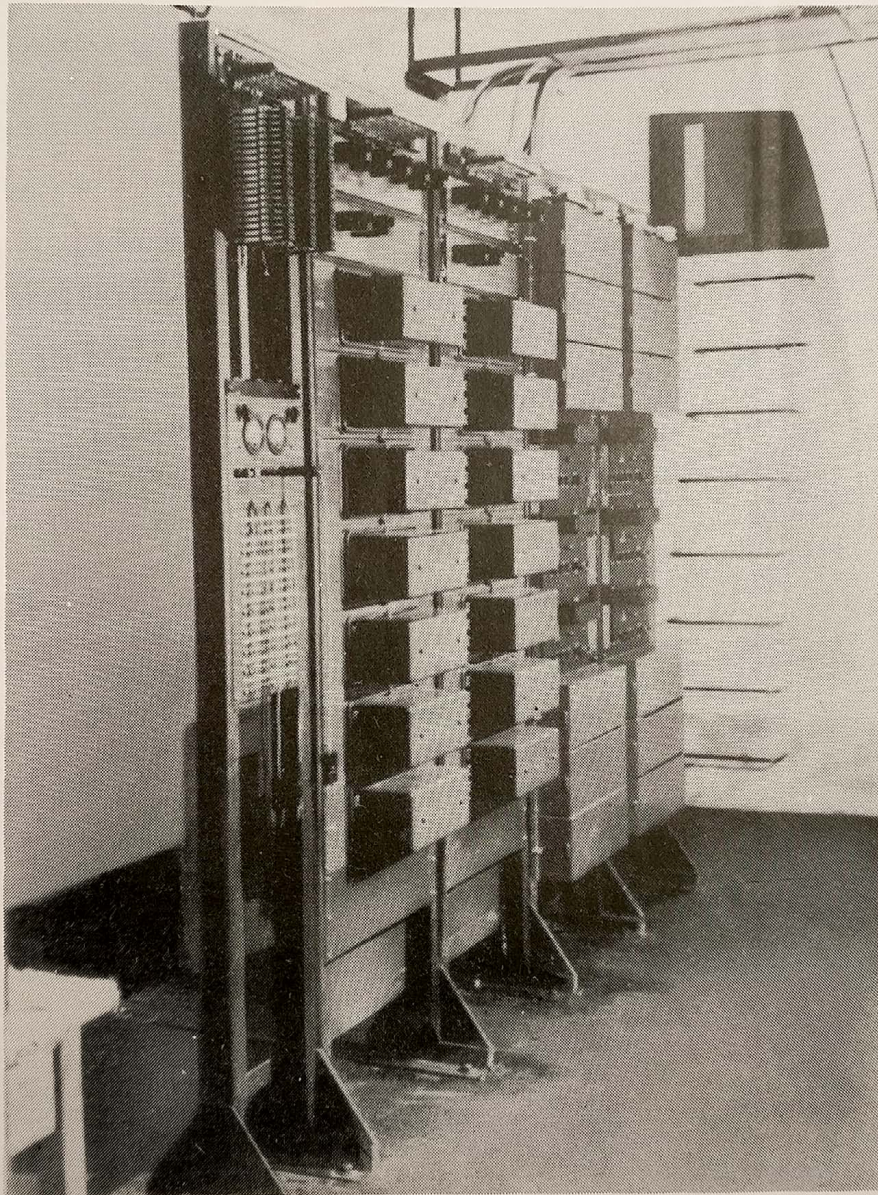
A légvédelmi-központ ábrái.

- 1/a. ábra. Példa a honi lgv-i jelzőrendszer elvi felépítésére.
- 1/b. ábra. A légvédelmi-központ vezetékes hir.műszaki berendezéseinek elvi elrendezése.
- 1/c. ábra. A légvédelmi-központ központi-szerelvényeinek elvi bekötési vázlatja. (Egy váltóra és egy egyenáramú vonalra.)
2. ábra. A vegyes-szerelvényállvány a szokványvizsgálatok sávjával.
3. ábra. A vegyes-szerelvényállvány elvi kapcsolási rajza.
- 3/a. ábra. A szokványvizsgálatok sávja.
4. ábra. A szokványvizsgálatok sávja.
5. ábra. A függőleges (vertikális) rendszerű CB és LB váltó.
- 5/a. ábra. A függőleges (vertikális) rendszerű váltó CB és LB vonalakkal, multiplikációval.
6. ábra. A csengető és a 400 periódusú gépegység.
- 6/a. ábra. A csengető-átváltó-gépegység és a 400 ~ -u gépegység elvi kapcsolása.
7. ábra. A távirógépasztal.
8. ábra. Az őrstitérkép.
9. ábra. A parancsnokiasztal.
10. ábra. A parancsnokiasztal.
11. ábra. A parancsnokiasztal.
12. ábra. Az önműködő kikapcsoló a háromcsatornás erősítőhöz.
13. ábra. Az őrsközpont. (Központi kezelőasztal.)
- 13/a. ábra. Az őrsközpont elvi kapcsolása.
14. ábra. A riasztóközpont.
15. ábra. A riasztóközpont elvi kapcsolási rajza.
16. ábra. A riasztóközpont beszélő-készlet elvi kapcsolása.
17. ábra. A hármas akkumulátortöltő berendezés.
18. ábra. A 2-6 és 50 V-os akkumulátor-telepek.
19. ábra. Az akkumulátortöltő-berendezés elvi rajza.
- 20.melléklet. Az őrsközpont jelfogóinak beállítási utasítása.
- 21.melléklet. A riasztóközpont jelfogóinak beállítási utasítása.
- 22.melléklet. A csengető és átváltógépegység jelfogóinak beállítási utasítása.
- 23.melléklet. A légvédelmi-központ átváltó-jelfogóinak beállítási utasítása.
- 24.melléklet. Az átváltóállvány jelfogóinak beállítási utasítása.
- 25.melléklet. Az erősítő-állvány jelfogóinak beállítási utasítása.



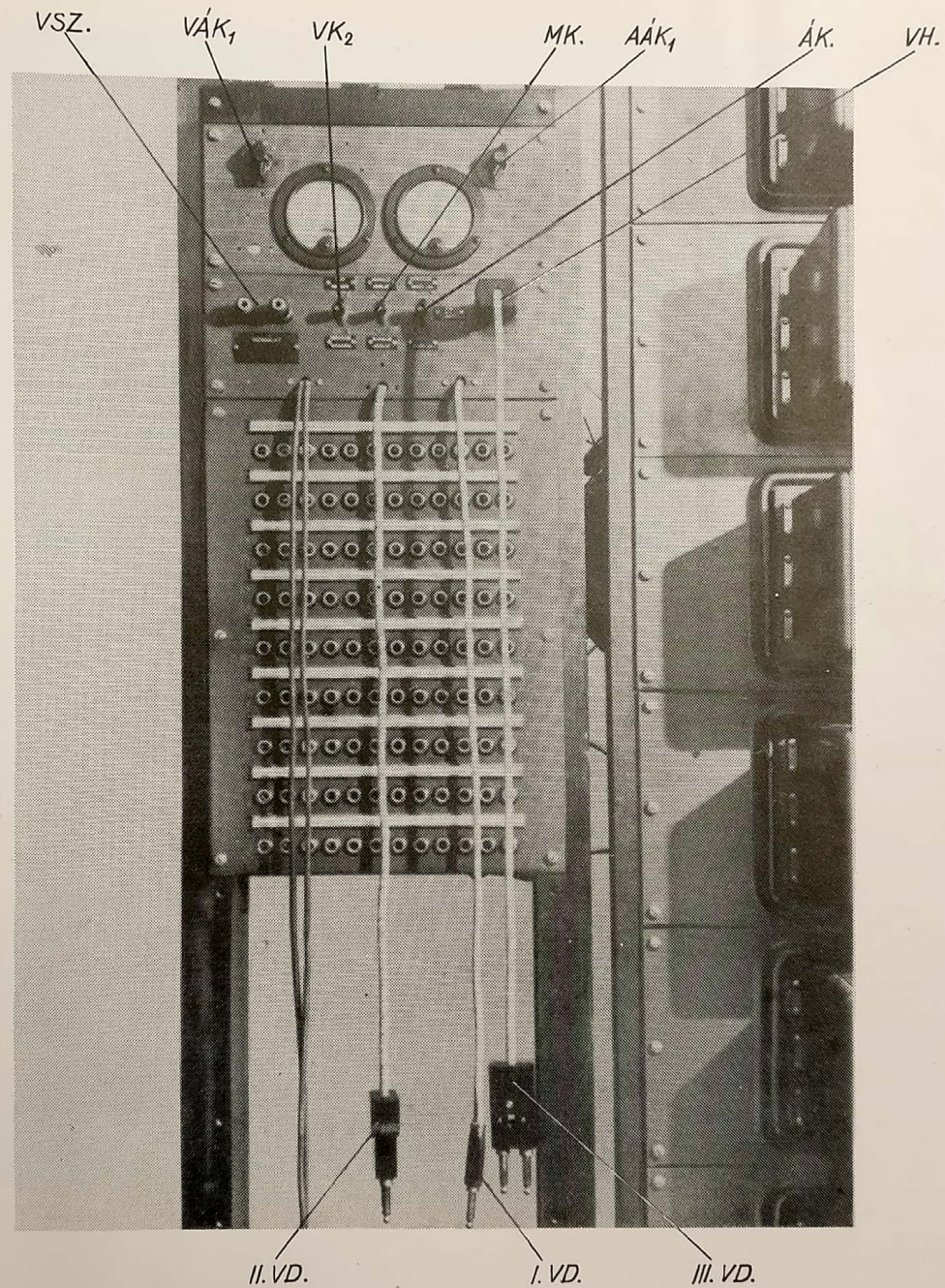
977.

A vegyes-szerelvényállvány a szokványvizsgálatok sávjával.



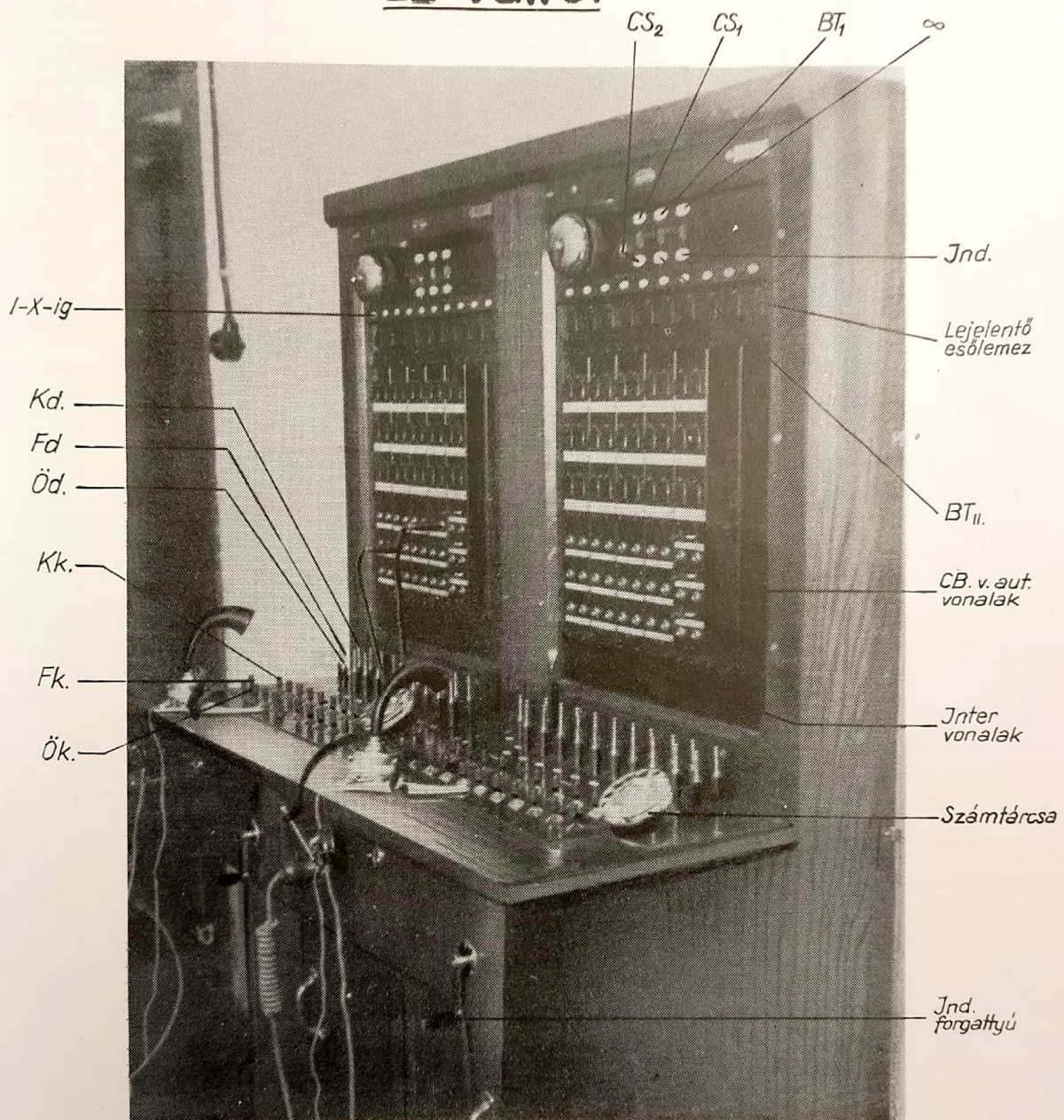
2. ábra.

A szokványvizsgálatok sávja.



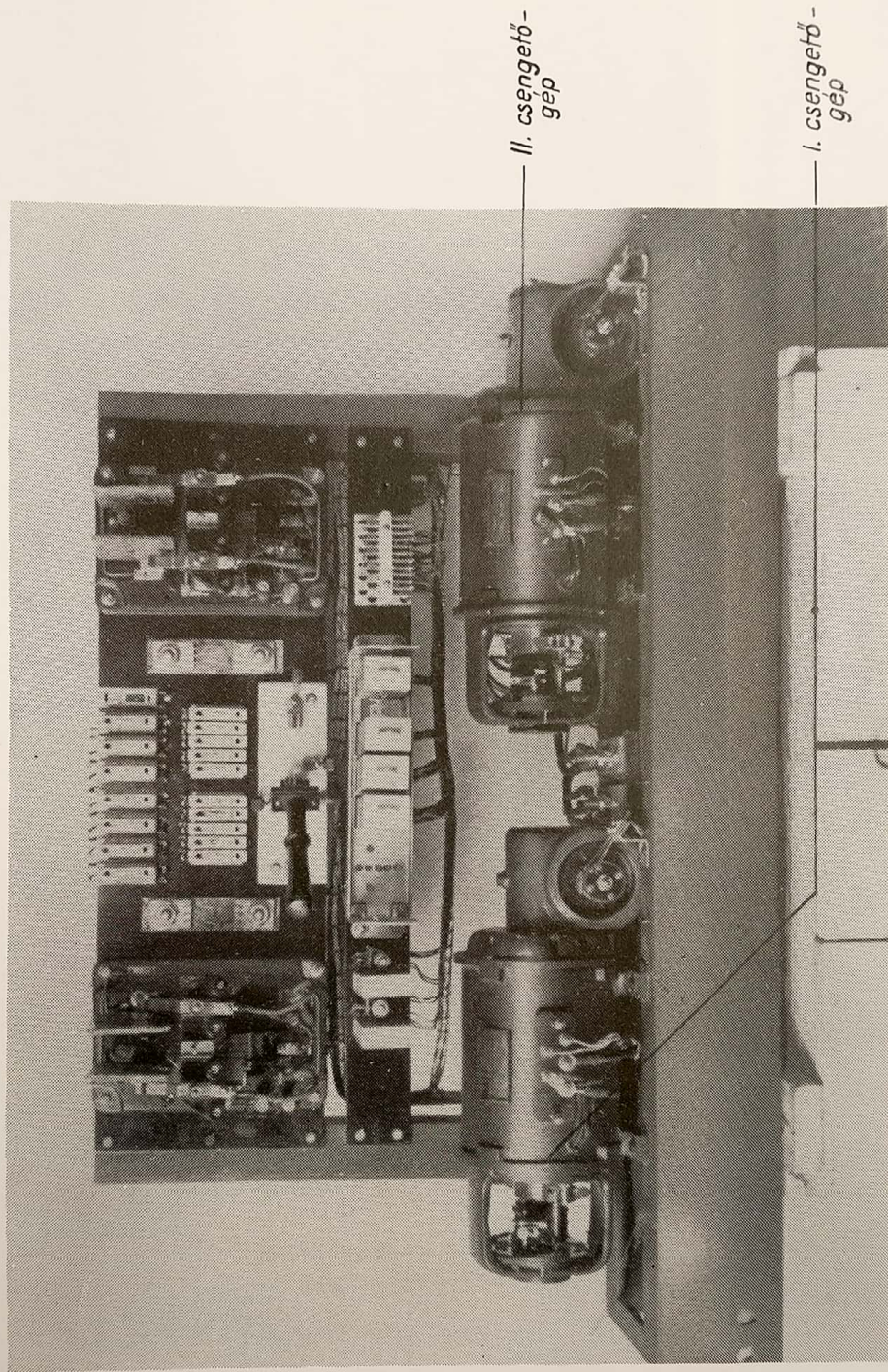
4. ábra.

A függőleges (vertikális) rendszerű CB és LB váltó.



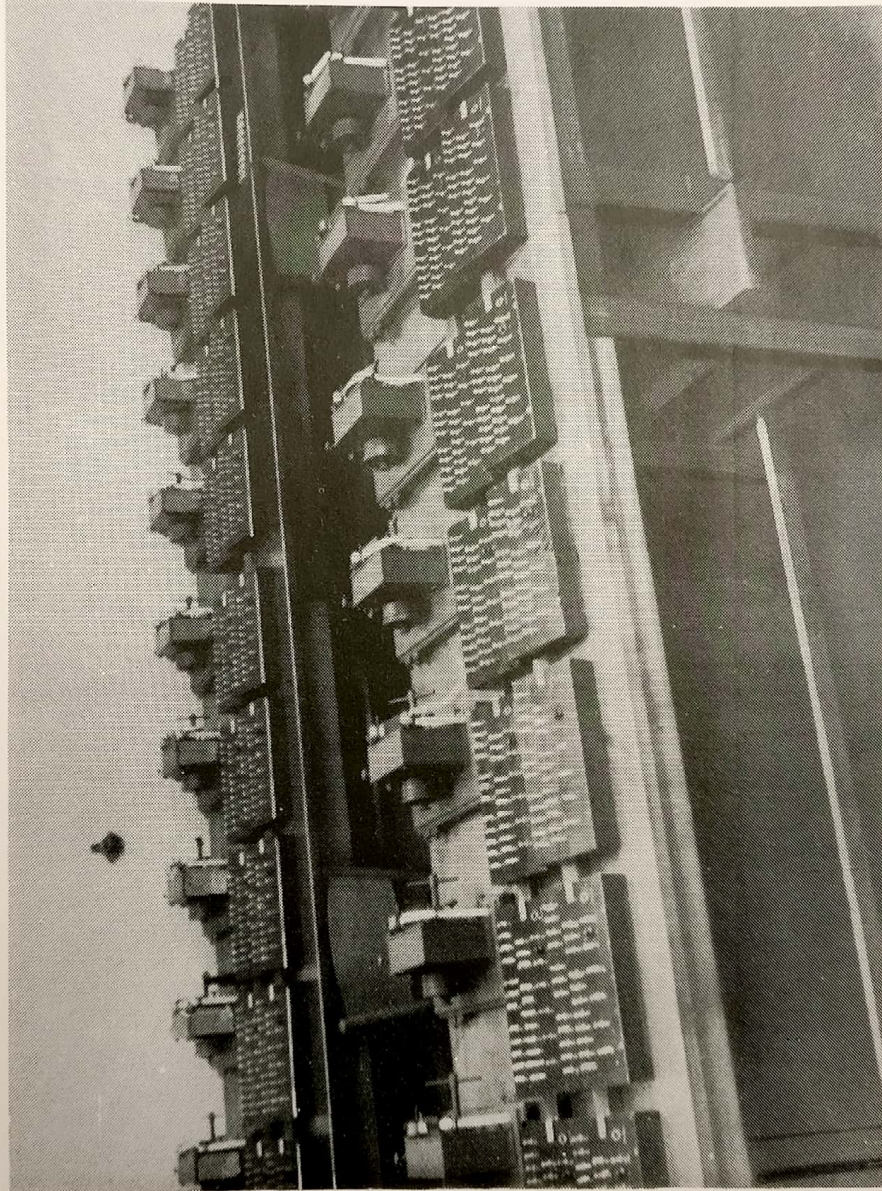
5. ábra.

A csengető és a 400 periódusú gépegység.



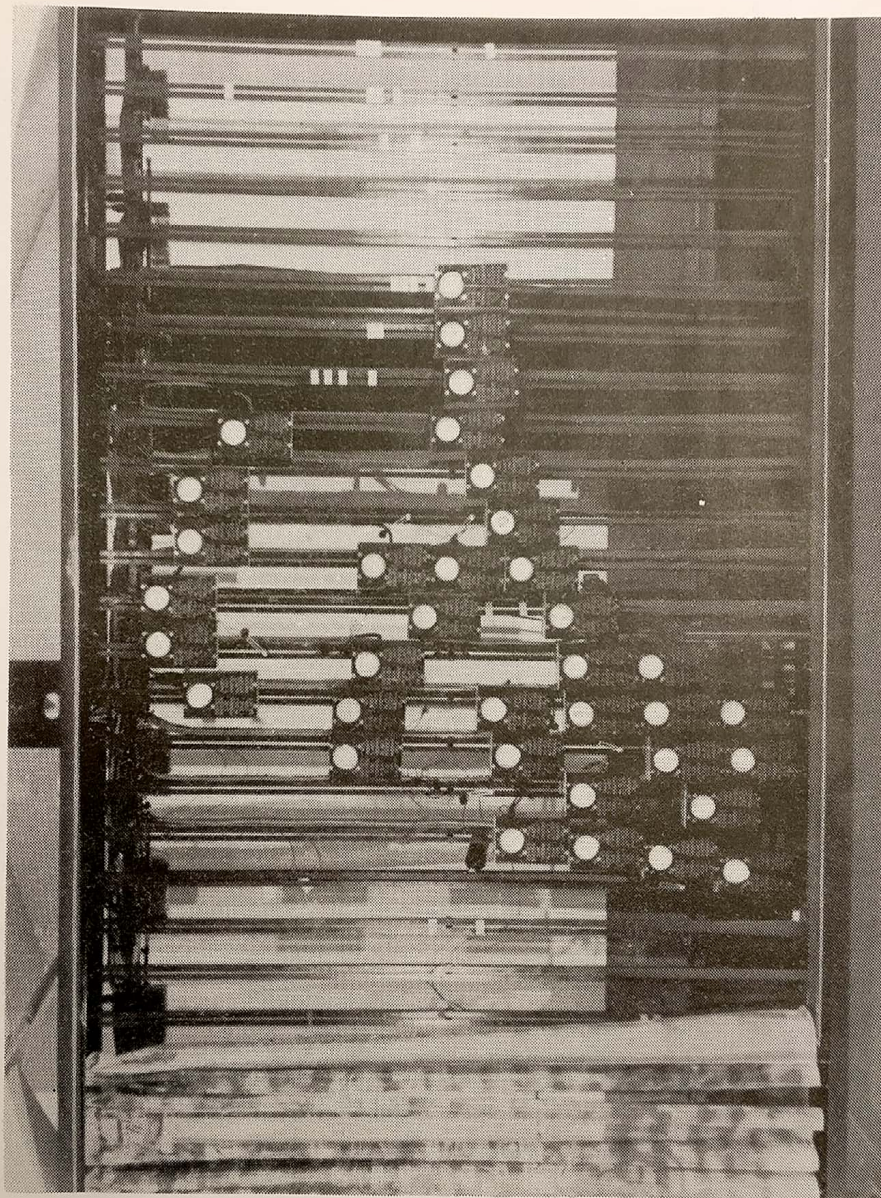
6. ábra.

A távirógépasztal.



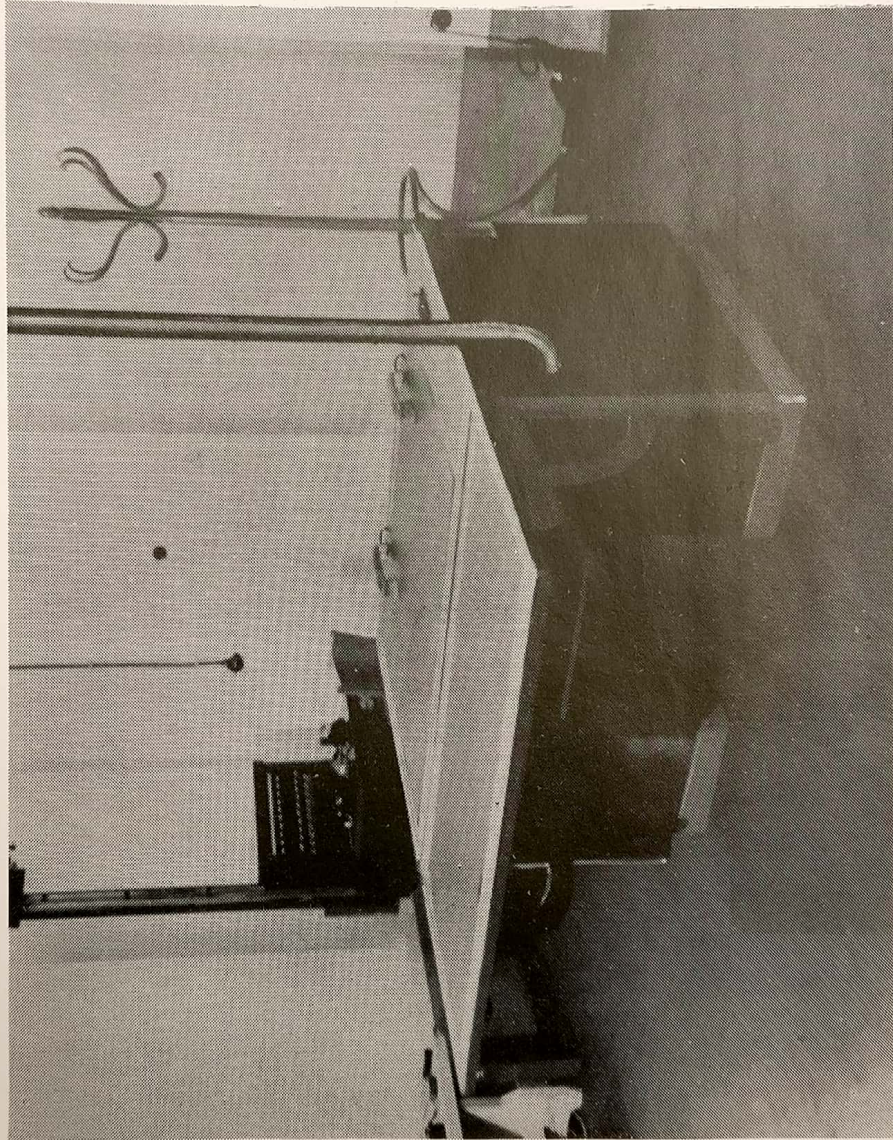
7. ábra.

Az őrsítérkép.



8. ábra.

A parancsnokiasztal.

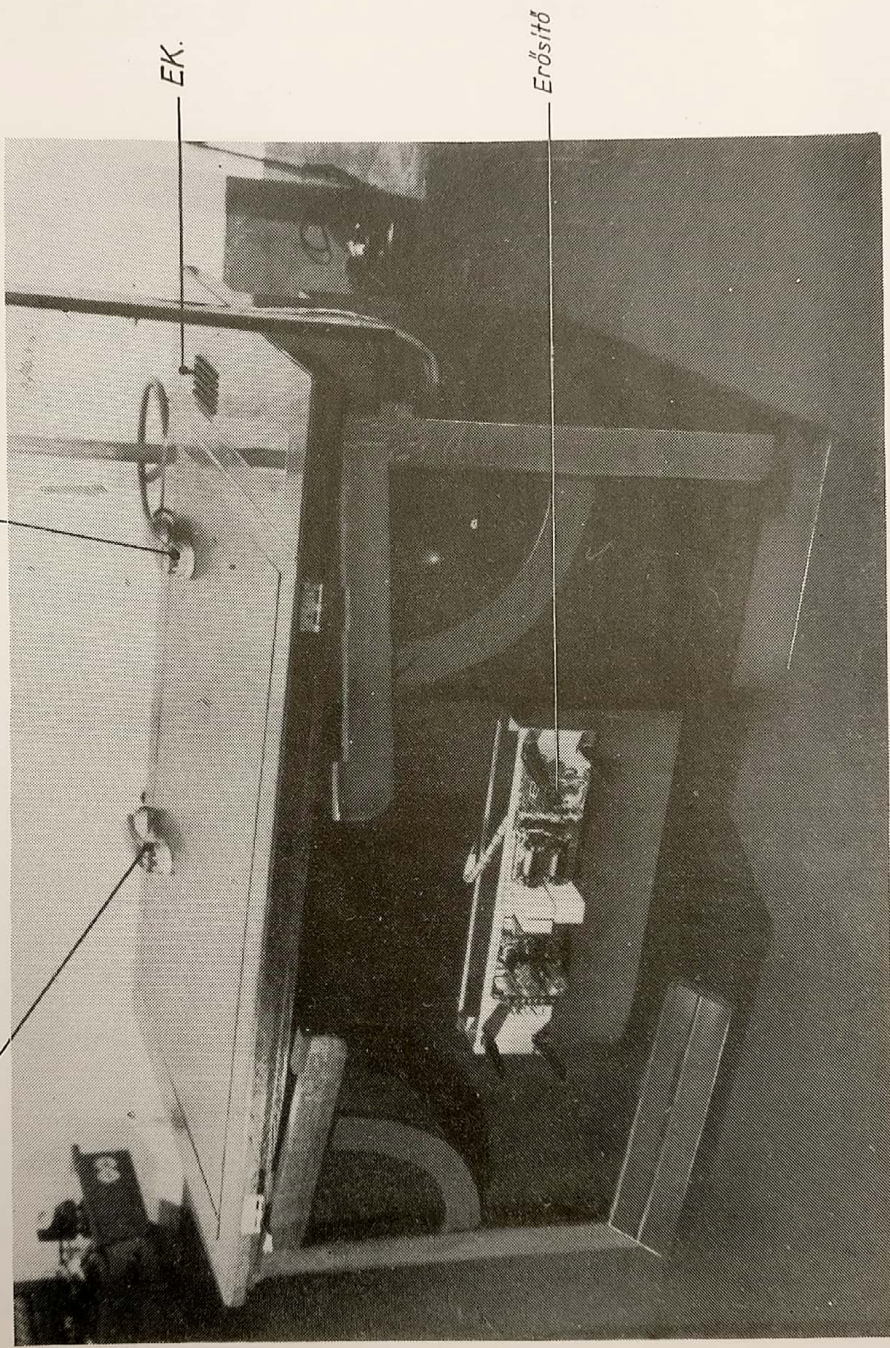


9. ábra.

A parancsnokiasztal.

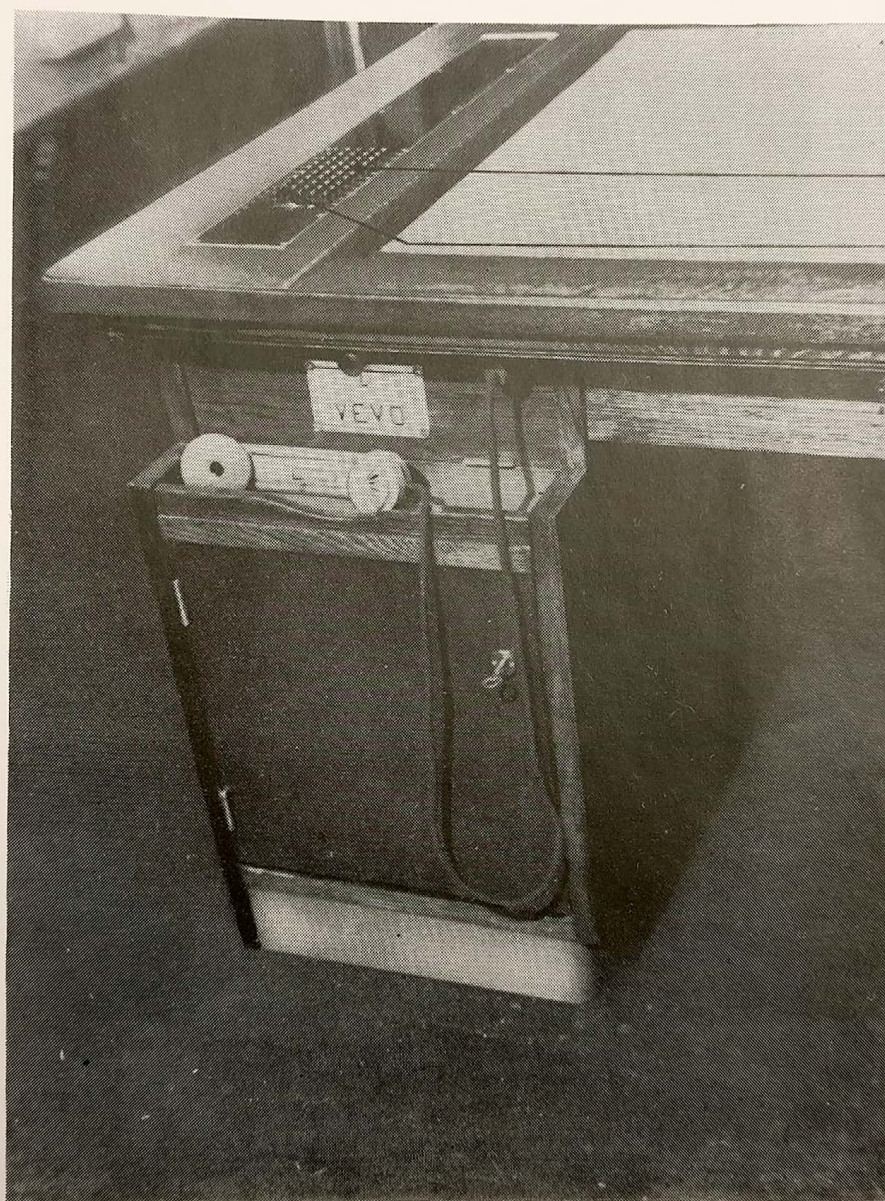
Riasztóközp. beszélőkészlet

Őrsiközpont beszélőkészlet



10. ábra.

A parancsnokiasztal.

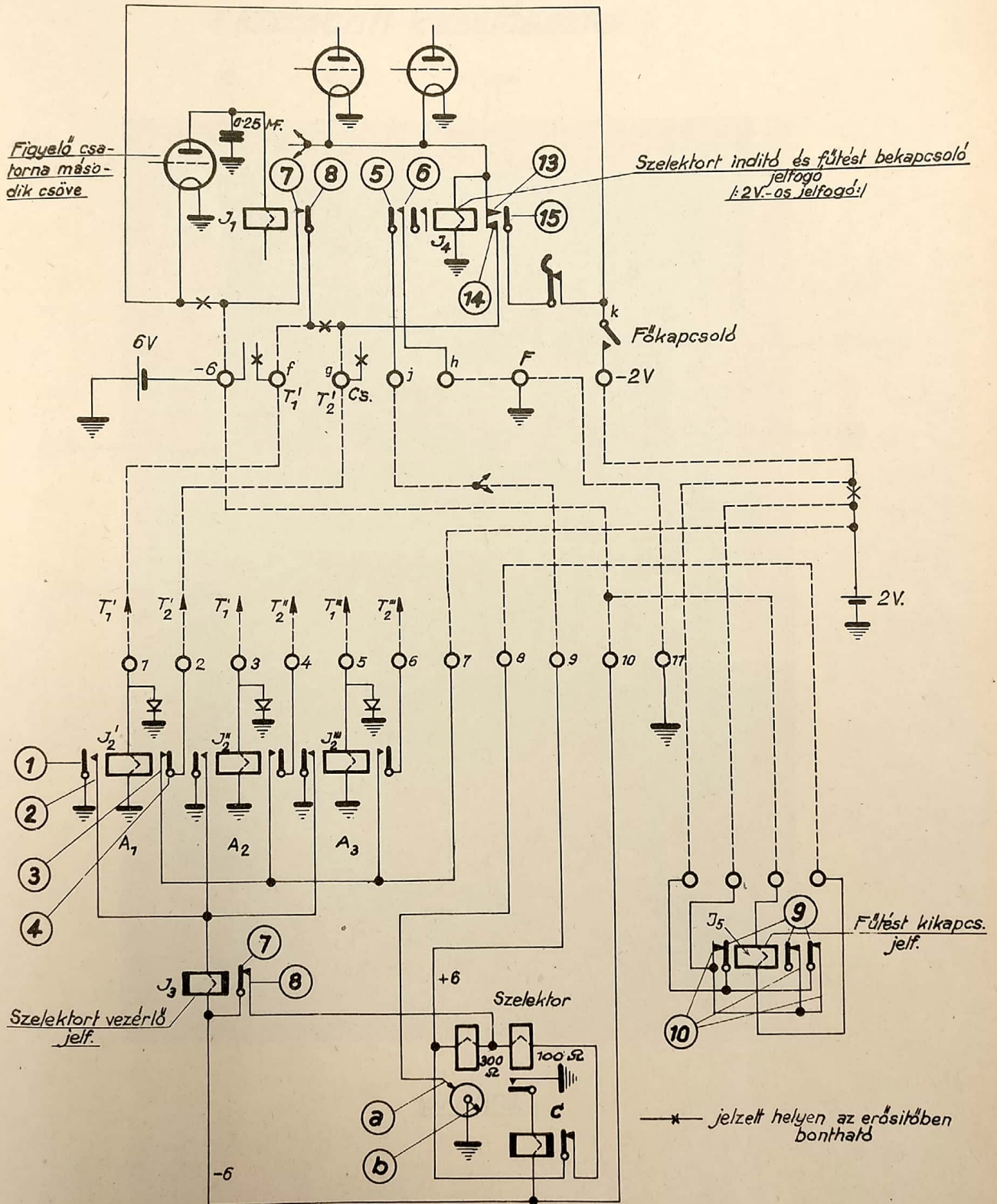


Törlőgomb

EK.

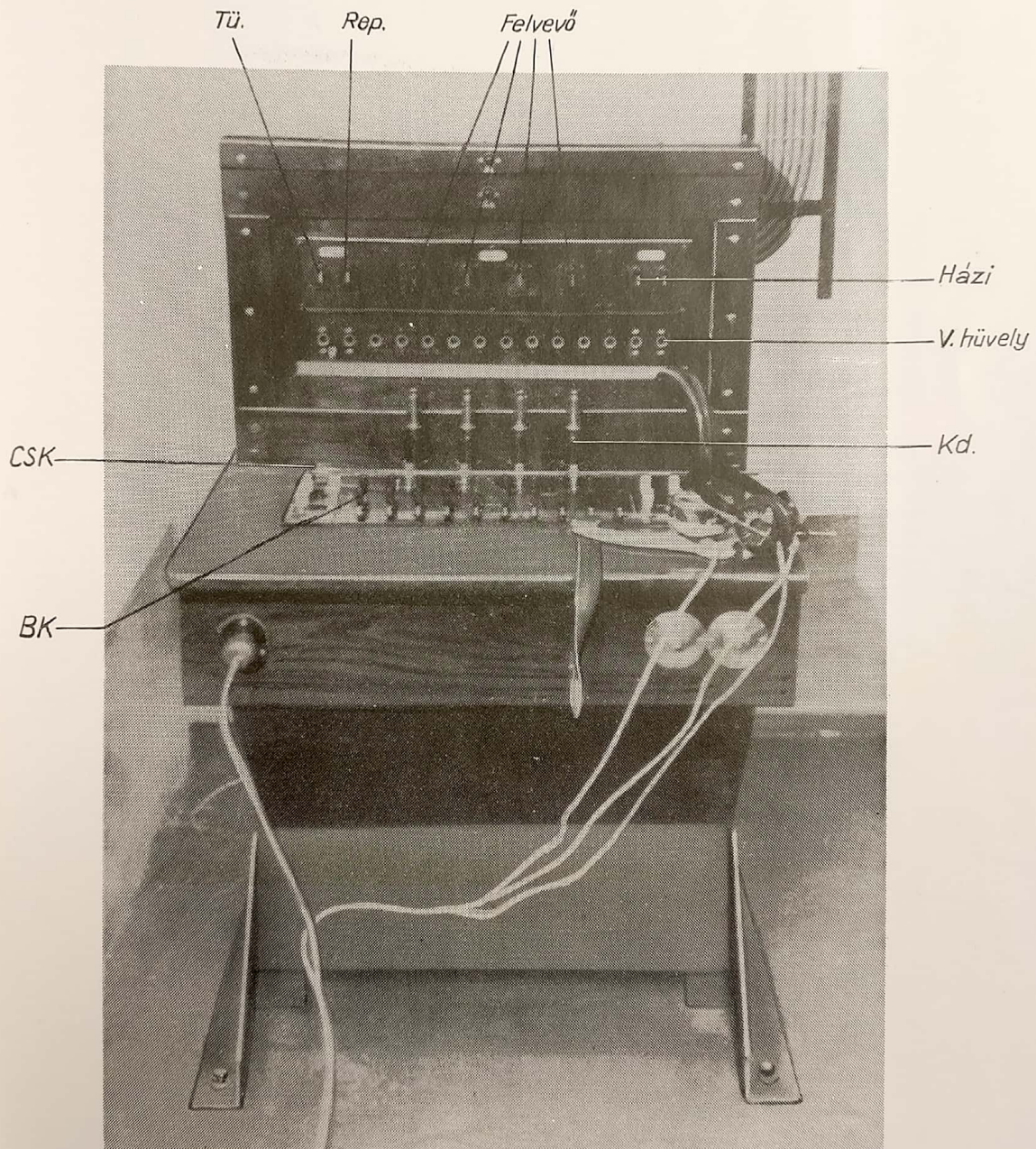
11. ábra.

Az önműködő kikapcsoló a háromcsatornás erősítőhöz.



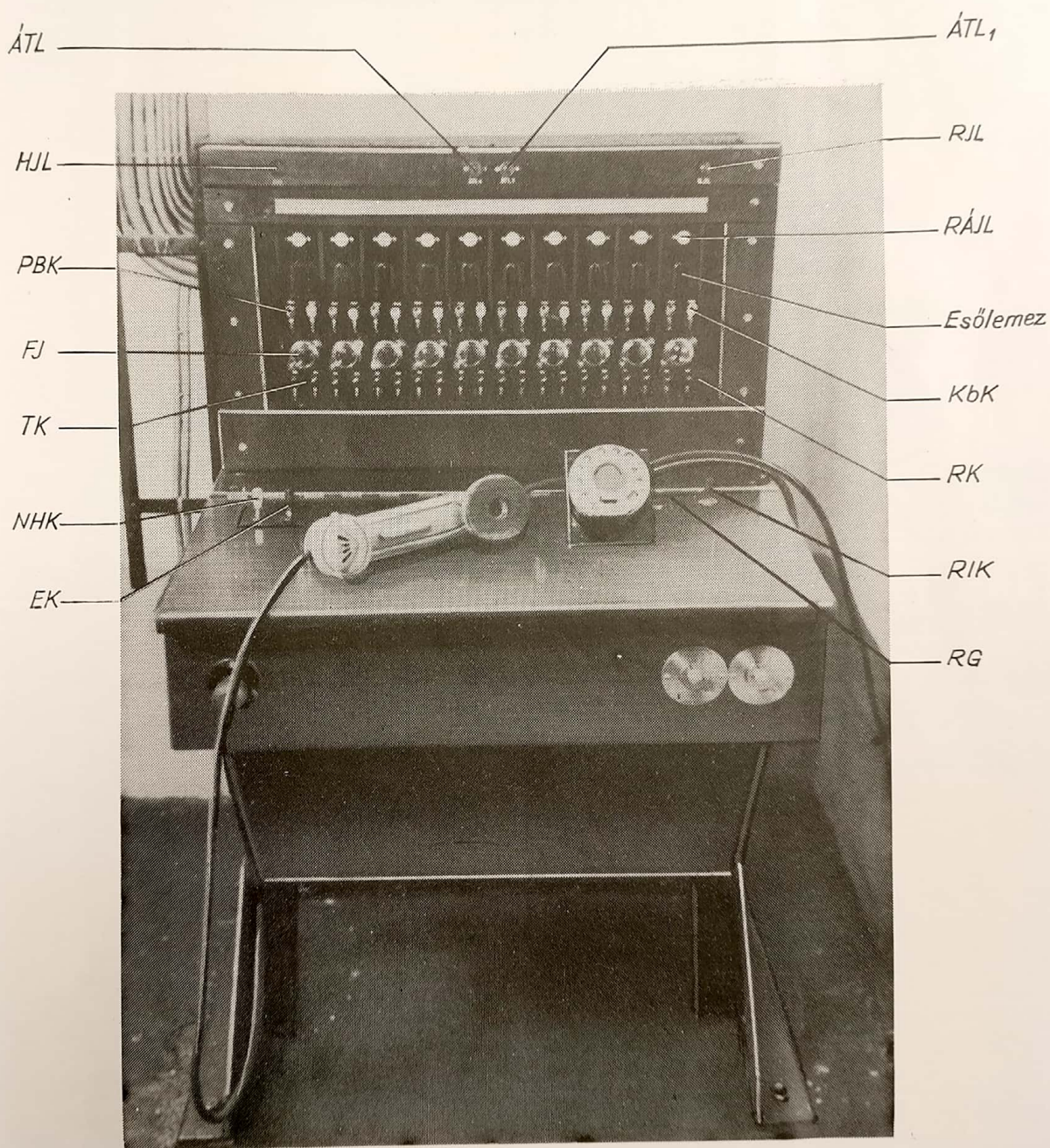
12. ábra.

Az őrsközpont. (Központi kezelőasztal.)



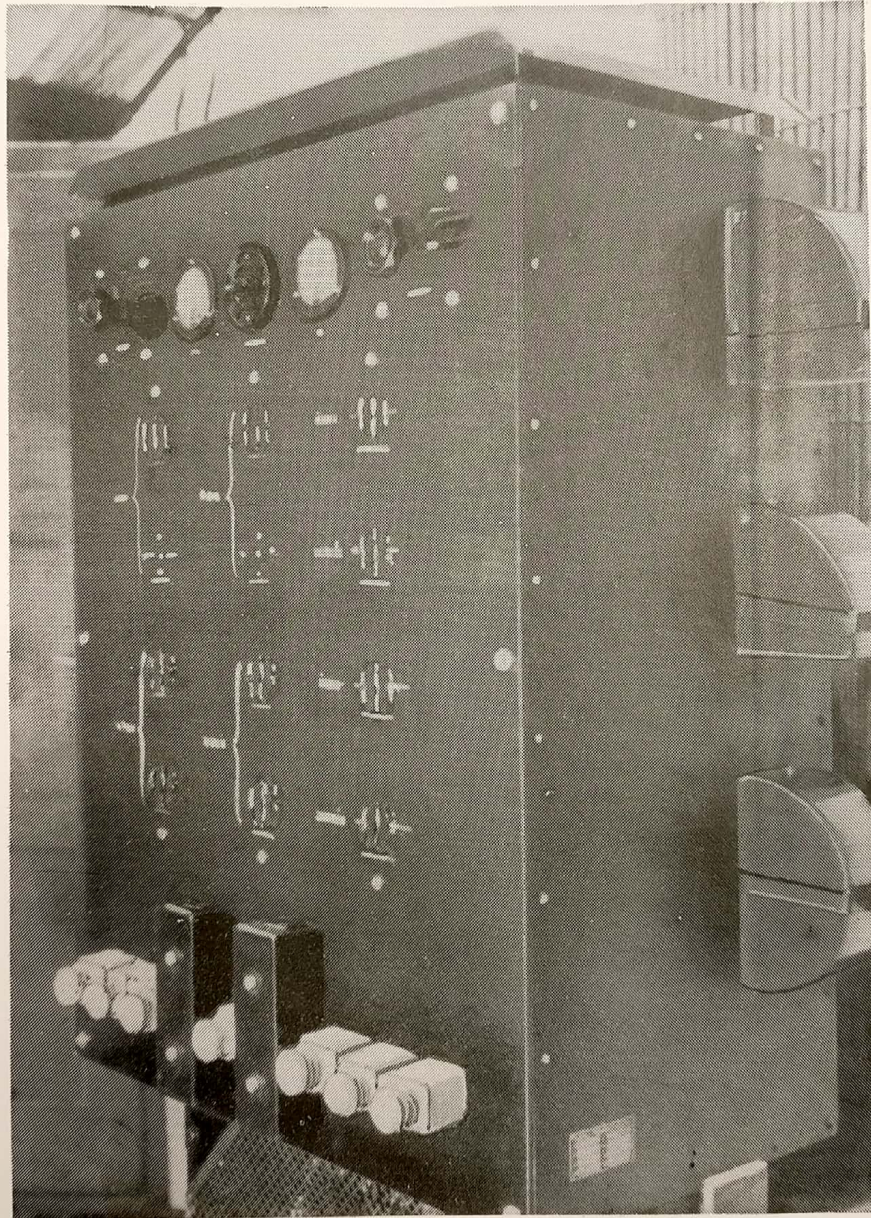
13. ábra.

A riasztóközpont.



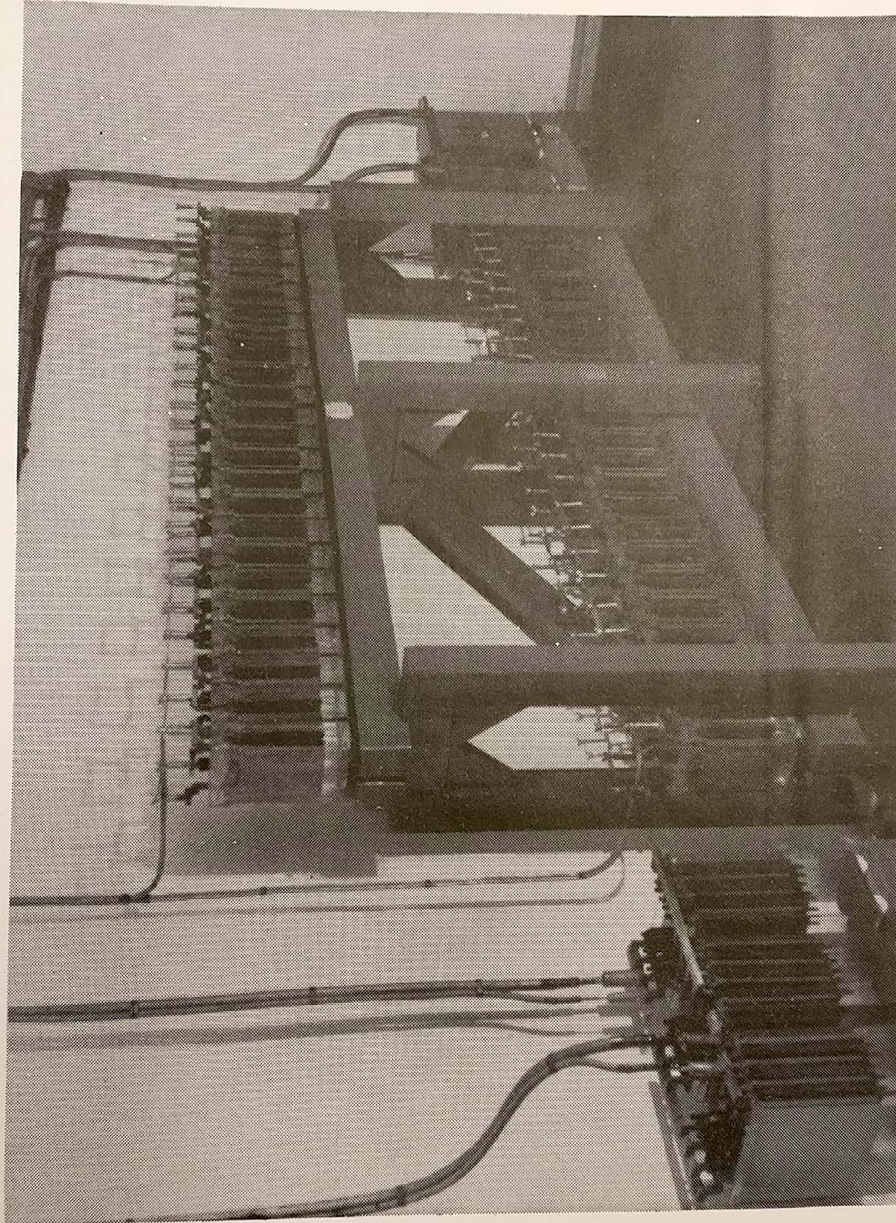
14. ábra.

A hármas akkumulátortöltő berendezés.



17. ábra.

A 2-6 és 50 V-os akkumulátor-telepek.



18. ábra.